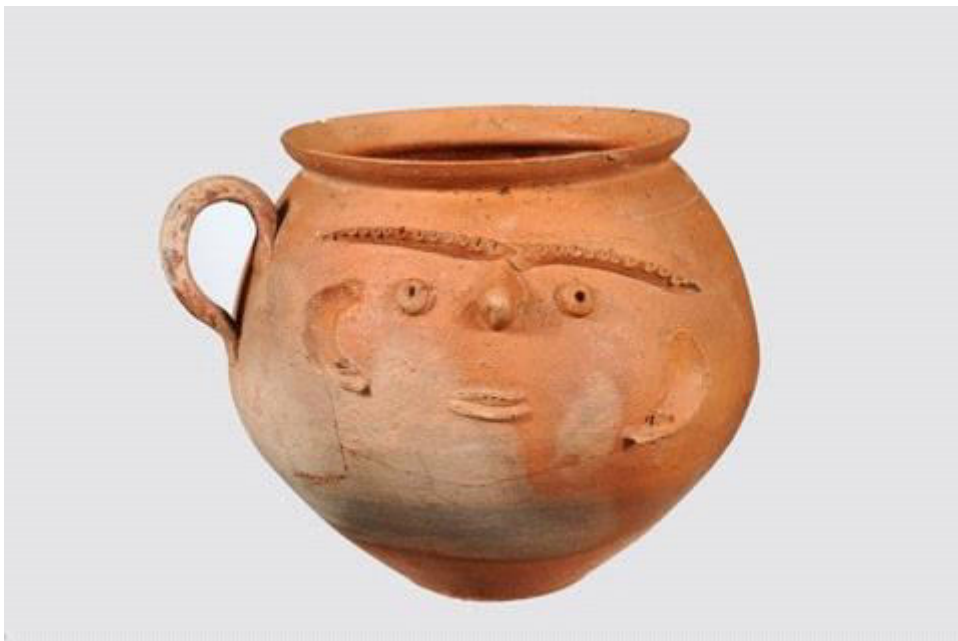




NATURA MORTA
INV 8641
POMPEI, VILLA DI CICERONE (I, 45, 239)
INTONACO DIPINTO
IV STILE
Rami con frutti di mango (?) e fichi raccolti su foglia di fico.



BOCCALINO A PARETI SOTTILI CON TRATTI DEL VISO UMANO
INV. S.N. 123

AREA VESUVIANA, I sec. d.C.;

TERRACOTTA

Si tratta di una produzione locale assai economica utilizzata, in virtù del basso costo, soprattutto nelle *tabernae* e nei *thermopolii* per la consumazione di vino e bevande calde.



NATURA MORTA

INV 8614

ERCOLANO, CASA DEI CERVI (I, 11, 61)

INTONACO DIPINTO

IV STILE

Ciotola con zuppa di cereali(?) e un *panis quadratus* (il nome deriva dai solchi che dividevano la pagnotta in frazioni). In primo piano una pera (?).



Foto 1:
Ficus carica L.
Fichi secchi interi carbonizzati
Pompei regio VII insula 4. Bottega



Foto 2:
Punica granatum L.
Bucce di melagrane carbonizzate con alcuni semi all'interno.

Dall'area vesuviana



Foto 3:

Ceratonia siliqua L.

Carrube rotte carbonizzate

Da Pompei ed Ercolano