

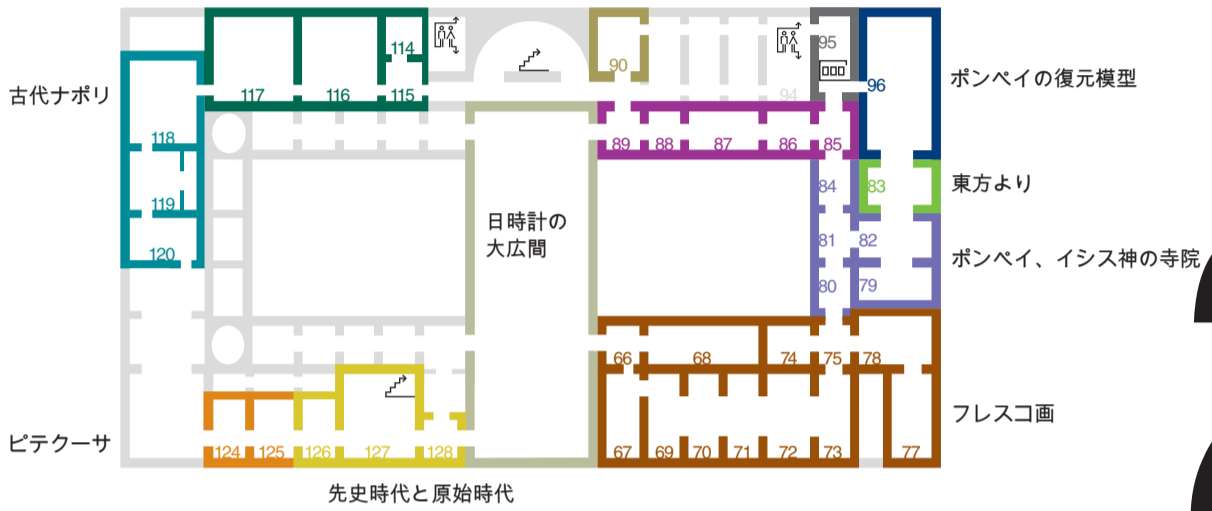


日本語

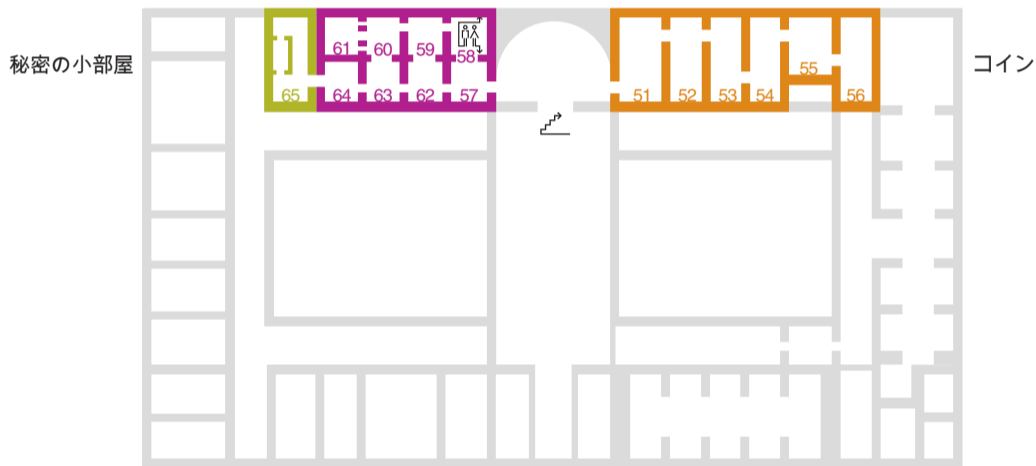
museo
archeologico
nazionale
di napoli

エルコラーノ、パピルス荘

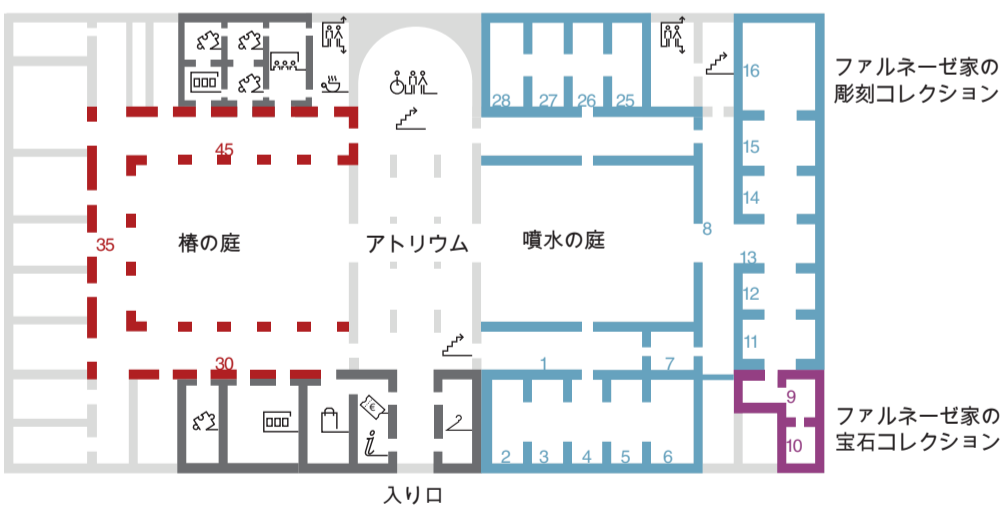
金属、象牙、ガラス



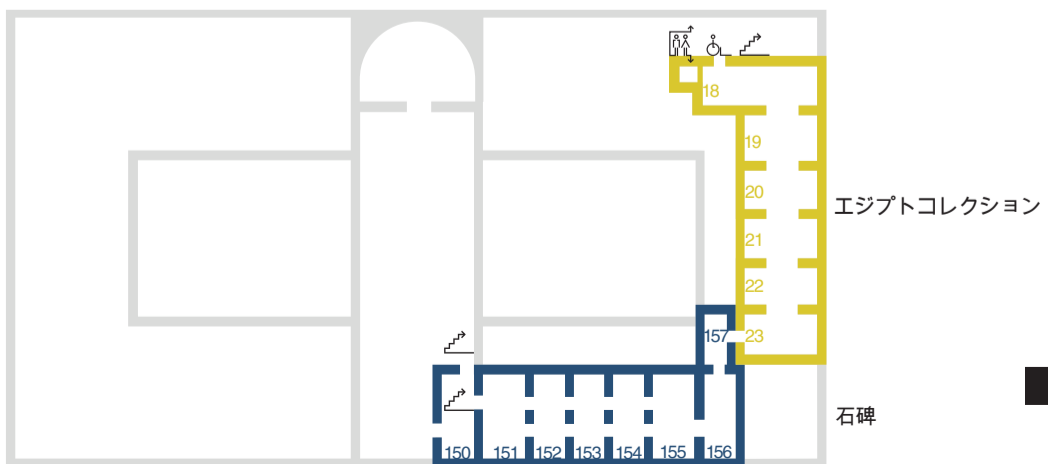
モザイク



カンパーニャ地方の彫像



-  エレベーター
-  階段
-  身障者用コース
-  トイレ
-  喫茶コーナー
-  ブックショップ
-  チケット売り場
-  インフォメーション
-  学習コーナー
-  コンフェレンスルーム
-  非常設展



2

1

0

1

この博物館は豊富な考古学的遺産とその独自性において、世界で最も重要且つ古い博物館の一つです。

コレクションの始まりと発展は1734年にナポリ王国の座に就いたブルボン家のカルロ3世に遡ります。彼は紀元後79年のヴェズービオ火山の噴火で埋もれた街々の探検調査を促進するとともに、母親エリザベッタから受け継いだ豊かなコレクションをこの街に移転するという「ファルネーゼ博物館」プロジェクトを推進したのです。

その後息子のフェルディナンド4世が、この博物館の中核をなす二つのコレクション、ファルネーゼ家のコレクションとヴェズービオ火山噴火遺跡からの発掘品を現在の建物に集めることにしました。建物は16世紀末に馬の調教場として建設されましたが、1616年からは大学として使われました。そして二人の建築家、フーガとスキアンタレッリに改修と増築が委ねられ、1777年から長い工事期間を経ることになりました。最初の展示開設があったのはフランス時代(1806年から1815年)であり、1816年にブルボン家がナポリに戻ってからは、「ブルボン王立博物館」という名称になりました。

博学的な施設として構想されたこの博物館には様々な機関や研究所(王立図書館、デッサンアカデミー、パピルス工房など。天文観測所は未完成に終わる)が設置されましたが、これらは後に他所へ移転されることになりました。

そしてイタリア国家統一とともにこの博物館は国立となりました。

当館のコレクションは、その後も個人コレクションや南部イタリアの遺跡からの発掘品などで徐々に増強されました。

さらに1957年に絵画コレクションがカーポディモンテに移転されて、考古学博物館という現在の形が整ったのです。

パピルス荘



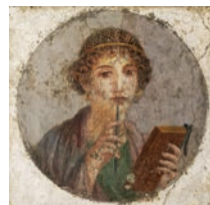
走者の彫像
第116室

金属、象牙、ガラス



青い壺
第85室

フレスコ画



サッフォー
第77室



フローラ
第73室

日時計の大広間



秘密の小部屋



森の神パンとヤギ
第65室

モザイク



アレクサンドロス大王のモザイク
第61室



踊るファウヌス
第60室

コイン



アウグストゥス金貨
第53室

アトリウム



ファルネーゼ家コレクション、彫像と宝石



ファルネーゼのカップ
第10室



臀部美のアフロディテ
第25室



ファルネーゼのヘラクレス
第11室



ファルネーゼの雄牛
第16室

エジプトコレクション



カノーブス(骨)壺
第21室
第23室



ナポリの貴婦人
第19室

Museo archeologico nazionale di napoli

piazza Museo 19,
80135 Napoli
t +39 081 44 22 149
f +39 081 44 22 153
museoarcheologiconapoli.it

開館時間：9.00-19.30

閉館日：毎週火曜日

祭日休館日：1月1日、5月1日、12月25日

火曜日が祭日と重なる場合は水曜日休館

予約、チケット、学校見学及び研修

イタリアから：848082408 - 848800288 (市外局番なし)

イタリア以外及び携帯電話から：+39 06 39967050

学校見学は2月から5月までのみ

www.coopculture.it

アクセス

地下鉄 Linea 1 ムゼオ駅 (Museo)

地下鉄 Linea 2 ピアッツァ・カヴール駅 (Piazza Cavour)

チケット

一般：12ユーロ

割引：6ユーロ

(EU圏の教師及び18歳から25歳までのEU市民)

無料：18歳未満

非常設展覧会がある時は料金が増額になる場合もあります。

その他のチケット

campania > artecard

博物館、遺跡、交通料金込みのチケット

www.campaniarteartcard.it

設備

- ブックショップ

- 携帯品預かり所 (無料)

- 傘、リュック、その他の大きい荷物は必ず預けてください。

その他の設備

車椅子及び手話ビデオガイド用タブレットはインフォメーションへお越しください。

視覚障害者のためのコースや触覚鑑賞ラボラトリーは事前のご予約により、当館の専門員が対応、ご案内いたします。

インフォメーションと予約：+39 081 4422149

編集：博物館係員

表紙の写真：Luigi Spina (ルイジ・スピーナ)